

ONE TOUCH COOL

ワンタッチクール

今まで無かった
スプレー式の

ONE TOUCH
シリーズ第2弾

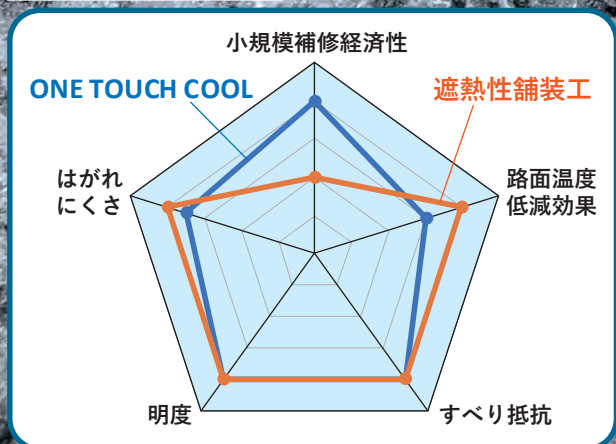
新発売

遮熱性舗装用塗料

※人体には使えません。
遮熱性舗装の
部分補修に最適。
排水性舗装にも使えます。



特徴



容量：300ml
標準使用量：8 缶 /m²

付属品▶
(けい砂)

使用方法

ご使用前に缶をよく振ってください。

① 清掃、マスキング

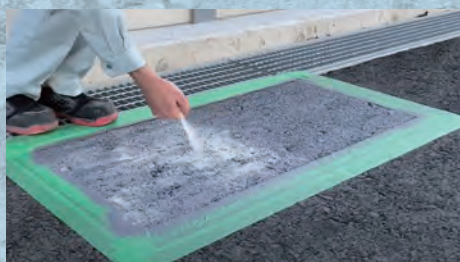


② 塗布 2 回



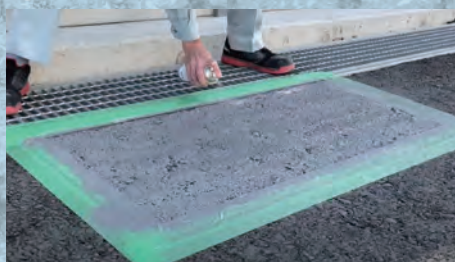
塗布 2 回目は厚めに塗ってください。

③ けい砂を散布



2 回目塗布の直後に実施してください。

④ 仕上げ塗布



色むらがある場合は再塗布してください。

使用方法動画 配信中▼



(YouTubeサイトへのリンク)
(チャンネル登録よろしくお願いします)

ワンタッチシリーズ
第一弾
手軽に施工できる乳剤
「ワンタッチコート
NEW」
もおすすめです。



株式会社 **ニチユウ**

<http://www.nichiyuu.co.jp/>

本店：〒135-0051 東京都江東区枝川12-13-1 TEL:03-6666-1444(代) FAX:03-6666-5792

札幌営業所：TEL:011-557-8011 FAX:011-777-6050
仙台営業所：TEL:022-223-8681 FAX:022-223-8695
埼玉営業所：TEL:048-782-8855 FAX:048-643-3648
東京営業所：TEL:03-6666-1444 FAX:03-6666-5791
横浜営業所：TEL:045-264-4884 FAX:045-662-0071

名古屋営業所：TEL:052-249-4020 FAX:052-262-1460
大阪営業所：TEL:06-6253-2126 FAX:06-6253-2105
広島営業所：TEL:082-242-8833 FAX:082-245-7306
福岡営業所：TEL:092-472-1271 FAX:092-472-6513